



HOSHIZAKI

FM-300AKE (SB) SCHILFERIJSMACHINE / FM-300AKE-N (SB) NUGGETIJSMACHINE

Productbeschrijving

De FM-300AKE (-N) is een modulaire ijsmachine die, afhankelijk van het model, schilferijs of nuggetijs produceert. Schilferijs en nuggetijs zijn geschikt voor een groot aantal doeleinden, zoals het presenteren van vis en verse producten maar ook in de medische wereld. Het ijs wordt vaak gebruikt voor het bereiden van cocktails en drankjes, aangezien het de drankjes snel koelt en slechts beperkt verdunt.



- De ijsmachines van Hoshizaki zijn computergestuurd voor een optimaal productieproces. U hoeft de instellingen niet handmatig te wijzigen bij variërende omstandigheden.
- Met het ijs dat wordt geproduceerd door Hoshizaki-ijsmachines doet het fenomeen 'vriesbrand' zich niet voor bij het presenteren van verse vis of andere producten.
- De wormlagers en de verdamper zijn van kwalitatief hoogwaardig materiaal staal en dat verhoogt de levensduur van deze onderdelen, waardoor uw machine langer meegaat en minder vaak duur onderhoud nodig heeft.
- Dankzij het gemakkelijk te reinigen luchtfilter kunt u het dagelijkse onderhoud zelf uitvoeren. Hiermee verlengt u de levensduur van de machine en bespaart u op het onderhoud.
- Dankzij het wormsysteem is het waterverbruik gelijk aan de ijsproductie.

Leverbare modellen

FM-300AKE (luchtgekoeld)
FM-300AKE-N (luchtgekoeld)

Ijs

Model	Vorm
FM-300AKE	Schilferijs - Circa (70% ijs, 30% water)
FM-300AKE-N	Nuggetijs - Circa (88% ijs, 12% water)



Schilferijs



Nuggetijs

Ijsopslagbunker

Model	Type	Max. opslagcapaciteit
B-301SA, Top Kit TK 300-B3	Modulair	144 kg
B-501SA, Top Kit TK 300-B5		217 kg
B-801SA, Top Kit TK 300-B8		348 kg

Productie

Model	Ijsproductie per 24 uur	Temperatuur	Waterverbruik per 24 uur
FM-300AKE	Circa 320 kg	OT.10°C, WT.10°C	Circa 0,350m ³
	Circa 260 kg	OT.21°C, WT.15°C	Circa 0,290m ³
	Circa 200 kg	OT.32°C, WT.21°C	Circa 0,230m ³
FM-300AKE-N	Circa 270 kg	OT.10°C, WT.10°C	Circa 0,300m ³
	Circa 225 kg	OT.21°C, WT.15°C	Circa 0,255m ³
	Circa 180 kg	OT.32°C, WT.21°C	Circa 0,210m ³

Twee jaar garantie

Ga voor meer informatie naar onze website: www.hoshizaki-europe.com
Hoshizaki Europe BV behoudt zich het recht voor om producten en specificaties zonder bericht vooraf te wijzigen.

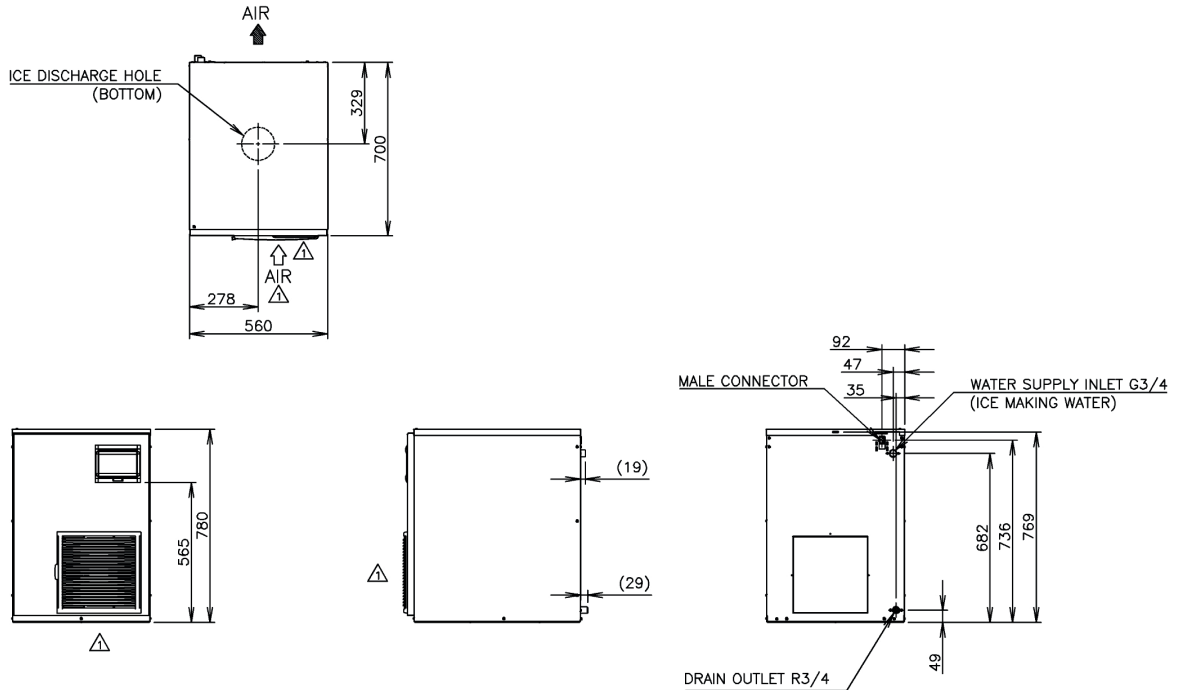




HOSHIZAKI

FM-300AKE (SB) SCHILFERIJSMACHINE / FM-300AKE-N (SB) NUGGETIJSMACHINE

FM-300AKE / FM-300AKE-N



Technische gegevens	FM-300AKE	FM-300AKE-N
Stroomtoevoer	1 fase 220-240V 50Hz Vermogen: 1.66kVA (7.2A)	1 fase 220-240V 50Hz Vermogen: 1.66kVA (7.2A)
Aansluitwaarde (OT.32°C, WT.21°C)	5..A Beginwaarde: 19A	5.7A Beginwaarde: 19A
Elektrisch vermogen	1000W (Spanningsfactor: 77%)	1000W (Spanningsfactor: 77%)
Exterieur	Roestvrij staal, gegalvaniseerd staal (achterkant)	Roestvrij staal, gegalvaniseerd staal (achterkant)
Isolatie drijfgas	-	-
Watertoevoeraansluitingen	Rechtstreekse verbinding met toevoerkraan, invoer 3/4" (achterzijde)	Rechtstreekse verbinding met toevoerkraan, invoer 3/4" (achterzijde)
Waterafvoeraansluitingen	Afvoer: 3/4" x 2 (achterzijde)	Afvoer: 3/4" x 2 (achterzijde)
IJsproductiesysteem	In cilinder gevormd dun ijs (schilferijs)	In cilinder gevormd dun ijs (nuggetijs)
Compressor	Hermetisch	Hermetisch
Condensator	Buis met lamellen, luchtgekoeld	Buis met lamellen, luchtgekoeld
Warmteafvoer (OT.32°C, WT.21°C)	2200W	2200W
Evaporator	Rond cilinder gewonden buis (soldeerlaag)	Rond cilinder gewonden buis (soldeerlaag)
Koudemiddel	R404A 460 g	R404A 460 g
IJsproductie-waterregeling	Vlotter en solenoïdeklep	Vlotter en solenoïdeklep
Zekering	Stroomonderbreker, aarddraad	Stroomonderbreker, aarddraad
Beveiliging koelcircuit	Compressor interne thermostaat, drukschakelaar (autom. reset)	Compressor interne thermostaat, drukschakelaar (autom. reset)
Mechanismebeveiliging	Microschakelaar (handm. reset)	Microschakelaar (handm. reset)
Timer	Stopzetting door microprocessor (handm. reset)	Stopzetting door microprocessor (handm. reset)
Afmetingen product excl. verpakking	560 x 700 x 780 (B x D x H, mm)	560 x 700 x 780 (B x D x H, mm)
Afmetingen product incl. verpakking	655 x 820 x 950 (B x D x H, mm)	655 x 820 x 950 (B x D x H, mm)
Gewicht bruto/netto	87 kg / 80 kg	87 kg / 80 kg

Omgevingseisen	
Omgevingstemperatuur	5 - 40°C
Watertoevoertemperatuur	5 - 35°C
Watertoevoerdruk	0,05-0,8MPa
Spanningsbereik	Nominale spanning ± 10%

Accessoires
Bevestigingsbeugel
Montageset

Neem voor meer informatie contact op met uw lokale verkooppunt:

Hoshizaki Belgium: info@hoshizaki.be
 Hoshizaki Deutschland: info@hoshizaki.de
 Hoshizaki France: info@hoshizaki.fr
 Hoshizaki Iberia: info@hoshizaki.es
 Hoshizaki Middle East: sales@hoshizaki.ae

Hoshizaki Nederland: sales@hoshizaki.nl
 Hoshizaki United Kingdom: uksales@hoshizaki.co.uk
 Andere landen: sales@hoshizaki.nl

www.hoshizaki-europe.com