

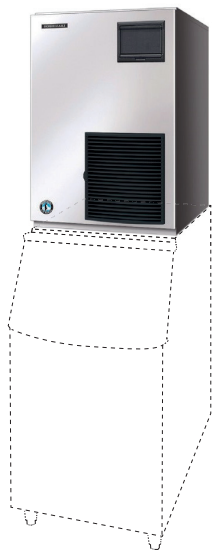


HOSHIZAKI

FM-170AKE (SB) SCHILFERIJSMACHINE / FM-170AKE-N (SB) NUGGETIJSMACHINE

Productbeschrijving

De FM-170AKE (-N) is een modulaire ijsmachine die, afhankelijk van het model, schilferijs of nuggetijs produceert. Schilferijs en nuggetijs zijn geschikt voor een groot aantal doeleinden, zoals het presenteren van vis en verse producten maar ook in de medische wereld. Het ijs wordt vaak gebruikt voor het bereiden van cocktails en drankjes, aangezien het de drankjes snel koelt en slechts beperkt verdunt.



- De ijsmachines van Hoshizaki zijn computergestuurd voor een optimaal productieproces. U hoeft de instellingen niet handmatig te wijzigen bij variërende omstandigheden.
- Met het ijs dat wordt geproduceerd door Hoshizaki-ijsmachines doet het fenomeen 'vriesbrand' zich niet voor bij het presenteren van verse vis of andere producten.
- De wormlagers en de verdamper zijn van kwalitatief hoogwaardig materiaal staal en dat verhoogt de levensduur van deze onderdelen, waardoor uw machine langer meegaat en minder vaak duur onderhoud nodig heeft.
- Dankzij het gemakkelijk te reinigen luchtfilter kunt u het dagelijkse onderhoud zelf uitvoeren. Hiermee verlengt u de levensduur van de machine en bespaart u op het onderhoud.
- Dankzij het wormsysteem is het waterverbruik gelijk aan de ijsproductie.

Leverbare modellen

FM-170AKE (luchtgekoeld)
FM-170AKE-N (luchtgekoeld)

Ijs

Model	Vorm
FM-170AKE	Schilferijs - Circa (70% ijs, 30% water)
FM-170AKE-N	Nuggetijs - Circa (88% ijs, 12% water)



Schilferijs



Nuggetijs

Ijsopslagbunker

Model	Type	Max. opslagcapaciteit
B-301SA	Modulair	144 kg
B-501SA, Top Kit TK 8 D		217 kg
B-801SA, Top Kit TK 8 D + TK 18 D		348 kg

Productie

Model	Ijsproductie per 24 uur (met bijbehorende dimpelgrootte)	Temperatuur	Waterverbruik per 24 uur
FM-170AKE	circa 170kg circa 145kg circa 120kg	OT.10°C, WT.10°C OT.21°C, WT.15°C OT.32°C, WT.21°C	circa 0,17m ³ circa 0,15m ³ circa 0,12m ³
FM-170AKE-N	circa 160kg circa 135kg circa 110kg	OT.10°C, WT.10°C OT.21°C, WT.15°C OT.32°C, WT.21°C	circa 0,16m ³ circa 0,14m ³ circa 0,11m ³

Twee jaar garantie

Ga voor meer informatie naar onze website: www.hoshizaki-europe.com
Hoshizaki Europe BV behoudt zich het recht voor om producten en specificaties zonder bericht vooraf te wijzigen.

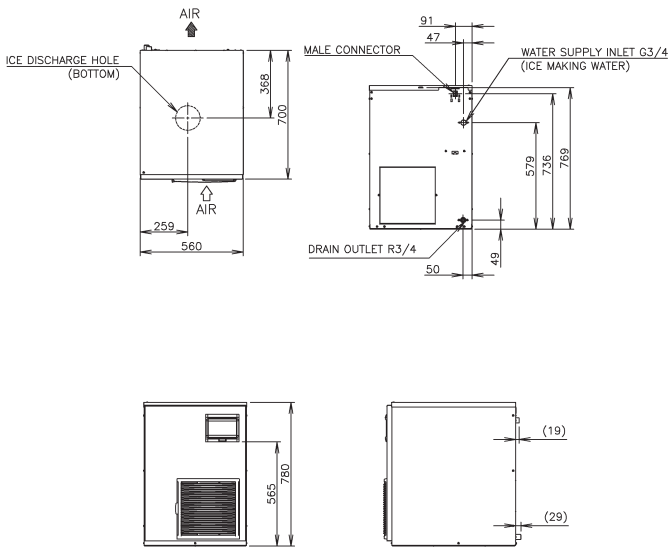




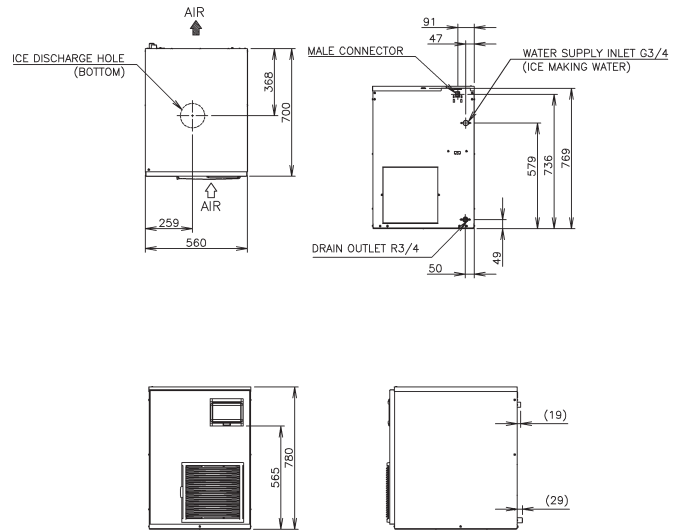
HOSHIZAKI

FM-17oAKE (SB) SCHILFERIJSMACHINE / FM-17oAKE-N (SB) NUGGETIJSMACHINE

FM-17oAKE



FM-17oAKE-N



Technische gegevens	FM-17oAKE	FM-17oAKE-N
Power Supply	1 FASE 220-240/220-230V 50/60Hz Vermogen: 1.62/1.19kVA (6.8/5.2A)	1 FASE 220-240/220-230V 50/60Hz Vermogen: 1.62/1.19kVA (6.8/5.2A)
Aansluitwaarde (OT.32°C, WT.21°C)	3.9/3.5A Beginwaarde: 19A	3.9/3.5A Beginwaarde: 19A
Elektrisch vermogen	600/675W (Spanningsfactor: 66/83%)	620/695W (Spanningsfactor: 69/86%)
Watertoevoeraansluiting	Rechtstreekse verbinding met toevoerkraan, invoer 3/4" (achterzijde)	Rechtstreekse verbinding met toevoerkraan, invoer 3/4" (achterzijde)
Waterafvoeraansluiting	Afvoer: 3/4" (achterzijde)	Afvoer: 3/4" (achterzijde)
Isproductiesysteem	In cilinder gevormd dun ijs (schilferijs)	In cilinder gevormd dun ijs (nuggetijs)
Compressor	Hermetisch	Hermetisch
Condensator	Buis met lamellen, luchtgekoeld	Buis met lamellen, luchtgekoeld
Warmteafvoer (OT.32°C, WT.21°C)	1350W	1350W
Evaporator	Rond cilinder gewonden buis (soldeerlaag)	Rond cilinder gewonden buis (soldeerlaag)
Koudemiddel	R134a	R134a
Isproductie-wateregeling	Vlotter en solenoïdeklep	Vlotter en solenoïdeklep
Zekering	Stroomonderbreker, aarddraad	Stroomonderbreker, aarddraad
Beveiliging koelcircuit	Compressor interne thermostaat, drukschakelaar (autom. reset)	Compressor interne thermostaat, drukschakelaar (autom. reset)
Machinelbeveiliging	Microschakelaar (handm. reset)	Microschakelaar (handm. reset)
Timer	Stopzetting door microprocessor (handm. reset)	Stopzetting door microprocessor (handm. reset)
Afmetingen product excl. verpakking	560 x 700 x 780 (B x D x H, mm)	560 x 700 x 780 (B x D x H, mm)
Afmetingen product incl. verpakking	671 x 820 x 971 (B x D x H, mm)	671 x 820 x 971 (B x D x H, mm)
Gewicht bruto/netto	75kg / 68kg	75kg / 68kg

Omgevingseisen	
Omgevingstemperatuur	5 - 40°C
Watertoevoertemperatuur	5 - 35°C
Watertoevoerdruk	0,05-0,8MPa (0,5-8bar)
Spanningsbereik	Nominale spanning ±10%

Accessoires
Bevestigingsbeugel
Montageset

Neem voor meer informatie contact op met uw lokale verkooppkantoor:

Hoshizaki Belgium: info@hoshizaki.be
Hoshizaki Deutschland: info@hoshizaki.de
Hoshizaki France: info@hoshizaki.fr
Hoshizaki Iberia: info@hoshizaki.es
Hoshizaki Middle East: sales@hoshizaki.ae

Hoshizaki Nederland: sales@hoshizaki.nl
Hoshizaki United Kingdom: uksales@hoshizaki.co.uk
Andere landen: sales@hoshizaki.nl

www.hoshizaki-europe.com